



OBČINA TRZIN	
Prejeto: 16-11-2012	Sig. št. oglama, Nilcajz
Šifra zadeve: 343-N/2012-1	Pril: /
Arh: /	



Številka: 3430-99/2010-8  
Datum: 14.11.2012

Ministrstvo za kmetijstvo in okolje, Fitosanitarna uprava Republike Slovenije, Dunajska 22, 1000 Ljubljana, izdaja na podlagi drugega odstavka 76.b člena Zakona o zdravstvenem varstvu rastlin (Uradni list RS, št. 62/07 - uradno prečiščeno besedilo in 36/10) v zadevi zatiranja in preprečevanja širjenja škodljivih organizmov rastlin naslednjo

### ODLOČBO

1. S prilogama, ki sta sestavni del te odločbe, se dopolni in spremeni prilogi v odločbi o razmejitvi območij napada kostanjeve šiškarice *Dryocosmus kuriphilus* Yasumatsu, št. 3430-320/2006, z dne 29.06.2007, spremenjeni z odločbami št. 3430-320/2006/2 z dne 27.05.2008, 3430-320/2006/4 z dne 20.06.2008, 3430-320/2006/5 z dne 03.07.2008, 3430-320/2006/6 z dne 24.07.2009, 3430-99/2010/1 z dne 11.06.2010, 3430-99/2010/4 z dne 05.01.2011, 3430-99/2010/5 z dne 18.05.2011, 3430-99/2010/6 z dne 18.07.2011 in 3430-99/2010/7 z dne 20.07.2012, in sicer:
  - a. V Prilogi 1, Preglednici 1.1, se:
    - dopolni seznam napadenih območij kostanjeve šiškarice v obstoječih združenih žariščnih območjih Bilje-Merljaki-Sabotin, Horjul-Ljubljana-Škofja Loka in Otočec;
    - objavijo vsa napadena območja, določena v letih 2005-2012.
  - b. V Prilogi 2 se spremeni grafični prikaz razmejenih območij kostanjeve šiškarice, tako, da se:
    - Karta 1.1.h nadomesti s karto 1.1.i,
    - Karta 1.2.h nadomesti s karto 1.2.i.
    - Karta 1.3.b nadomesti s karto 1.3.c.
2. V odločbi št. 3430-320/2006 z dne 29.06.2007 se dodata novi 4. in 5. točka, ki se glasita:

»4. Za nenapadeno mesto pridelave na razmejenem območju iz prejšnje točke se šteje le zavarovani prostor, ki:

  - je pripravljen tako, da so vse zunanje ploskve zaprte do tal;
  - ima sistem dvojnih vrat in vse odprtine prekrite s protiinsektno mrežo gostote vsaj 2 mm, tako da se prepreči prehajanje kostanjeve šiškarice.
5. Gostiteljske rastline kostanjeve šiškarice, pridelane v zavarovanem prostoru iz prejšnje točke, se smejo premeščati samo na območju Republike Slovenije, če je s fitosanitarnim pregledom ugotovljeno, da:
  - so rastline v njihovi celotni življenjski dobi rasle v zavarovanem prostoru in
  - je bilo celo rastno dobo, zlasti pa v času leta kostanjeve šiškarice, poskrbljeno za ustrezno preprečevanje prenosa kostanjeve šiškarice z osebjem, stroji in opremo, kot je določeno z Načrtom ukrepov za karantenski rastlinjak ali drug izolacijski prostor.«
3. V odločbi št. 3430-320/2006 z dne 29.06.2007 dosedanja 4. točka postane 6. točka.

4. Vse ostale določbe v odločbi št. 3430-320/2006 z dne 29.06.2007 ostanejo nespremenjene.

## Obrazložitev

Na podlagi drugega odstavka 76.b člena Zakona o zdravstvenem varstvu rastlin (Uradni list RS, št. 62/07 - uradno prečiščeno besedilo in 36/10; v nadaljevanju: zakon) lahko Fitosanitarna uprava Republike Slovenije (v nadaljevanju: Uprava) določi podrobnejši seznam žarišč in drugih okuženih, ogroženih ali neokuženih območij in za posamezno območje določi predpisane fitosanitarne ukrepe.

Na podlagi rezultatov posebnega nadzora v rastnih dobah leta 2005 in 2006, v kateri so bile najdene in potrjene kostanjeve šiškarice, je Uprava določila razmejena območja napada kostanjeve šiškarice na podlagi Pravilnika o začasni nujnih ukrepih za preprečevanje vnosa in širjenja kostanjeve šiškarice *Dryocosmus kuriphilus* Yasumatsu (Uradni list RS, št. 111/06; v nadaljevanju: pravilnik) in sicer v skladu z Odločbo Komisije št. 2006/464/ES z dne 27. junija 2006 o začasni nujnih ukrepih za preprečevanje vnosa vrste *Dryocosmus kuriphilus* Yasumatsu v Skupnost in njenega širjenja v Skupnosti (v nadaljnjem besedilu: Odločba Komisije). Na podlagi najdbe novega žarišča v letu 2007 je bilo razmejeno območje razširjeno z odločbo 3430-320/2006 z dne 29.06.2007. Na podlagi najdb novih žarišč v letih 2008-2012 je bilo razmejeno območje razširjeno s spremembami omenjene odločbe.

Posebni nadzor je v rastni dobi 2012 koordiniral Kmetijsko gozdarski zavod Nova Gorica na podlagi odločbe o imenovanju koordinatorjev posebnega nadzora škodljivih rastlinskih organizmov št. 3430-19/2012-6 z dne 15.05.2012. V obdobju po izdaji zadnje spremembe odločbe št. 3430-99/2010/7 z dne 20.07.2012, je bila najdena in potrjena kostanjeva šiškarica na novih napadenih območjih, zato je Uprava na podlagi 76.b člena zakona določila nova razmejena območja, ki obsegajo napadeno, žariščno in pripadajoče varnostno območje, kot je določeno s preglednico 1.1 in kartami 1.1.i, 1.2.i in 1.3.c.

Razmejeno območje vključuje napadeno, žariščno in varnostno območje kostanjeve šiškarice. Napadeno območje je območje, na katerem je bila potrjena navzočnost kostanjeve šiškarice in vključuje vse rastline, ki kažejo znamenja napada, ter po potrebi rastline, ki so v času sajenja pripadale isti partiji. Okoli napadenega območja je določeno žariščno območje, široko 5 km, okoli njega pa še varnostno območje, ki je široko 10 km.

Pravilnik določa, da je premeščanje gostiteljskih rastlin z njihovega mesta pridelave dovoljeno, če je na njih ali na njihovi embalaži nameščen rastlinski potni list. Zakon pa v 40. členu določa, da če ni nevarnosti širjenja škodljivih organizmov, se brez rastlinskega potnega lista lahko premešča majhna količina rastlin, če je namenjena samooskrbi oziroma končni prodaji fizičnim osebam, ki niso tržni pridelovalci, na lokalnem trgu, v kolikor na rastlinah ni znakov napada. Ker so lahko rastline prikrito napadene in v prvi rastni dobi ne kažejo znakov napada, je na razmejenih območjih mogoče zagotoviti, da ne predstavljajo nevarnosti širjenja škodljivih organizmov samo, če rastejo celo rastno dobo, zlasti pa v času leta kostanjeve šiškarice, v zavarovanem prostoru, kamor kostanjeva šiškarica ne more vstopiti, če je hkrati poskrbljeno za ustrezno razkuževanje osebja, strojev in opreme v zavarovanem prostoru, tako da se kostanjeva šiškarica pasivno ne vnese v zavarovani prostor. Načrt ukrepov za karantenski rastlinjak ali drug izolacijski prostor, ki ga je izdala Uprava s št. 007-122/2011 dne 16.03.2011 in je objavljen na spletni strani Uprave, določa za rastlinjak, mrežnik ali drug zavarovani prostor ukrepe in postopke za preprečevanje prenosa po zraku, preko tal, z osebjem, opremo in orodjem, vključno s higienskimi ukrepi.

Rastline v zavarovanem prostoru ne predstavljajo nevarnosti širjenja škodljivih organizmov, če je s fitosanitarnim pregledom ugotovljeno, da je zavarovani prostor pripravljen tako, da so vse zunanje ploskve zaprte do tal; ima vgrajen sistem dvojnih vrat in so vse odprtine prekrte s protiinsektno mrežo gostote vsaj 2 mm, tako da se prepreči prehajanje kostanjeve šiškarice. Fitosanitarni pregled je v skladu z zakonom pregled listin, pregled istovetnosti in zdravstveni

pregled rastlin, rastlinskih proizvodov in nadzorovanih predmetov z namenom, da se ugotovi navzočnost škodljivih organizmov oziroma skladnost s fitosanitarnimi predpisi.

Ker je skoraj celotno ozemlje Republike Slovenije razmejeno kot napadeno, žariščno ali varnostno območje kostanjeve šiškarice, niso izpolnjene zahteve Odločbe Komisije za premeščanje v Evropski uniji, zato je s to odločbo dovoljeno premeščanje gostiteljskih rastlin kostanjeve šiškarice, pridelanih v zavarovanem prostoru, samo na območju Republike Slovenije.

Glede na navedeno je bilo odločeno, kot je razvidno iz izreka odločbe. S tem je odločba utemeljena.

**POUK O PRAVNEM SREDSTVU:** Zoper to odločbo je dovoljena pritožba na Ministrstvo za kmetijstvo, gozdarstvo in prehrano Republike Slovenije, Ljubljana, Dunajska c. 22. Pritožba se vloži v 15-tih dneh od vročitve odločbe, pisno, neposredno ali priporočeno po pošti ali da ustno na zapisnik pri organu, ki je izdal to odločbo. Za pritožbo je potrebno plačati upravno takso po tarifni št. 2 Zakona o upravnih taksah (Uradni list RS, št. 106/2010-UPB5), v vrednosti 18,12 EUR.

Odločba se izdaja po uradni dolžnosti in je takse prosta.

Postopek vodil:

Primož Pajk  
višji svetovalec



Po pooblastilu ministra:  
dr. Vida Čadonič Špelič  
Direktorica

Vročiti:

- javno naznanilo na oglasni deski Fitosanitarne uprave RS
- objava na enotnem državnem portalu e-uprava
- novo razmejene občine z naročilom, da objavijo odločbo na oglasni deski: Mengeš in Trzin

Poslati (po elektronski pošti):

- občine na razmejenih območjih z naročilom, da objavijo odločbo na oglasni deski Ajdovščina, Bled, Bovec, Brda, Brezovica, Brežice, Cerklje na Gorenjskem, Cerkno, Črnomelj, Divača, Dobrova-Polhov Gradec, Dol pri Ljubljani, Grosuplje, Horjul, Hrpelje-Kozina, Ig, Ilirska Bistrica, Ivančna Gorica, Jesenice, Kanal, Kamnik, Kobarid, Komenda, Koper, Kostanjevica na Krki, Kranj, Krško, Ljubljana, Logatec, Metlika, Miren-Kostanjevica, Moravče, Naklo, Nova Gorica, Novo mesto, Piran, Pivka, Poljčane, Preddvor, Radovljica, Renče-Vogrsko, Rogaška Slatina, Rogatec, Semič, Sežana, Slovenska Bistrica, Šempeter-Vrtojba, Šentjernej, Šentjur Škofja Loka, Tolmin, Tržič, Vipava, Žalec, Železniki, Žiri in Žirovnica
- Inšpektorat RS za kmetijstvo, gozdarstvo, hrano in okolje, Fitosanitarna inšpekcija
- Zavod za gozdove Slovenije
- Gozdarski inštitut Slovenije
- KGZS - zavod Nova Gorica
- KGZS - zavod Novo mesto
- KGZS - zavod Maribor
- Kmetijski inštitut Slovenije
- Inštitut za hmeljarstvo in pivovarstvo Slovenije



Priloga 1: Razmejena območja napada kostanjeve šiškarice *Dryocosmus kuriphilus* Yasumatsu v Sloveniji.

Preglednica 1.1: Napadena območja kostanjeve šiškarice, 14.11.2012.<sup>1</sup>

Zap. št.	ID	Datum prve razmejitve	Napadeno območje	Y	X	Občina	Katastrska občina	Parcelna št.	Odločba o razmejitvi
Združeno žariščno območje Bilje - Merljaki - Sabotin									
1	137226	28.4.2010	AJŠEVICA	399655	88776	NOVA GORICA	STARA GORA		11.6.2010
2	59910	17.6.2005	BILJE	393772	84398	MIREN-KOSTANJEVICA	BILJE		29.6.2007
3	106558	15.5.2009	BODREŽ	396590	106450	KANAL	BODREŽ		11.6.2010
4	0	12.6.2008	BRANIK	403979	80113	NOVA GORICA	BRANIK		20.6.2008
5	113471	12.6.2009	BRANIK	403881	79972	NOVA GORICA	BRANIK		11.6.2010
6	0	14.5.2008	BRESTJE	390696	97126	BRDA	VRHOVLJE		27.5.2008
7	106580	7.5.2009	BRJE	408070	80500	AJDOVŠČINA	BRJE		11.6.2010
8	106494	18.5.2009	ČOLNICA	393636	106661	KANAL	GORENJA VAS		11.6.2010
9	106573	30.4.2009	ČRNIČE	406760	86510	AJDOVŠČINA	ČRNIČE		24.7.2009
10	106584	4.5.2009	DOLENJE	414830	80290	AJDOVŠČINA	PLANINA		11.6.2010
11	30757	28.5.2009	GRADIŠČE PRI VIPAVI	419104	78067	VIPAVA	VIPAVA		24.7.2009
12	106578	6.5.2009	GRADIŠČE PRI VIPAVI	420410	76590	VIPAVA	VIPAVA		24.7.2009
13	31945	22.7.2009	GRGAR	397087	95936	NOVA GORICA	GRGAR		11.6.2010
14	0	15.5.2008	GRGARSKE RAVNE	394282	98094	NOVA GORICA	DESKLE		27.5.2008
15	106481	6.5.2009	HUM	389854	95226	BRDA	KOJSKO		11.6.2010
16	106556	6.5.2009	KAMBREŠKO	396569	110519	KANAL	AJBA		24.7.2009
17	106575	4.5.2009	KAMNJE	410200	85080	AJDOVŠČINA	KAMNJE		24.7.2009
18	95791	30.6.2008	KANAL (LIG)	392771	106282	KANAL	IDRIJA NAD KANALOM		3.7.2008
19	107195	10.6.2009	KANALSKI LOM	404330	109721	TOLMIN	KANALSKI LOM	4767/2	24.7.2009
20	106488	11.5.2009	KNEŽA	409296	113042	TOLMIN	KNEŽA	609/1	24.7.2009
21	143443	16.9.2010	KOSTANJEVICA NA KRASU	395406	78792	MIREN-KOSTANJEVICA	KOSTANJEVICA NA KRASU		5.1.2011
22	95714	12.6.2008	KROMBERK	397359	93441	NOVA GORICA	KROMBERK		20.6.2008
23	106485	12.5.2009	KROMBERK	397547	93023	NOVA GORICA	KROMBERK		11.6.2010
24	137820	8.6.2010	KROMBERK	398625	92932	NOVA GORICA	KROMBERK		5.1.2011
25	137192	17.4.2010	KROMBERK	398607	92274	NOVA GORICA	KROMBERK		11.6.2010
26	137193	18.4.2010	KROMBERK	396553	92276	NOVA GORICA	KROMBERK		11.6.2010
27	137225	28.4.2010	KROMBERK	397530	93045	NOVA GORICA	KROMBERK		11.6.2010
28	106557	6.5.2009	LIG	393705	108125	KANAL	AJBA		11.6.2010
29	95612	16.5.2008	LIPA			MIREN-KOSTANJEVICA	LIPA	700, 701, 702, 708, 706, 707, 703/1, 703/2	27.5.2008
30	106497	11.5.2009	LOGARŠČE	409296	113042	TOLMIN	KNEŽA		11.6.2010
31	106576	5.5.2009	LOKAVEC	414870	86220	AJDOVŠČINA	LOKAVEC		24.7.2009
32	60524	23.6.2005	MERLJAKI	394590	82673	RENČE-VOGRSKO	RENČE		29.6.2007

<sup>1</sup> Pravokotni koordinatni sistem 5. cone Gauss Krügerjeve projekcije na Besslovem elipsoidu. Modifikacija pravokotnih koordinat:  $y=y'+500.000$  m,  $x=x'+5.000.000$  m;  $y'$  je oddaljenost od srednjega meridiana cone,  $x'$  je oddaljenost od ekvatorja. Modul merila na srednjem meridianu:  $m_0=0,9999$ .

33	106486	12.5.2009	NOVA GORICA	396000	90385	NOVA GORICA	ROŽNA DOLINA		11.6.2010
34	137223	28.4.2010	NOVA GORICA	395984	90394	NOVA GORICA	ROŽNA DOLINA		11.6.2010
35	106579	6.5.2009	OREHOVICA	420185	72260	VIPAVA	PODNANOS		24.7.2009
36	0	15.5.2008	PALJEVO	392677	100625	KANAL	DESKLE		27.5.2008
37	95677	30.5.2008	PLANINA	413457	79369	AJDOVŠČINA	PLANINA		20.6.2008
38	106564	10.6.2010	PLANINA	414640	79695	AJDOVŠČINA	PLANINA		11.6.2010
39	0	14.5.2008	PODSABOTIN	391929	96310	BRDA	PODSABOTIN		27.5.2008
40	109138	4.9.2009	PONIKVE	411875	72216	SEŽANA	AVBER		11.6.2010
41	138390	23.6.2010	PONIKVE	411882	72212	SEŽANA	AVBER		5.1.2011
42	106551	5.5.2009	PRESERJE	404851	82594	NOVA GORICA	BRANIK		11.6.2010
43	106553	5.5.2009	PRVAČINA	401162	84884	NOVA GORICA	PRVAČINA		24.7.2009
44	0	27.5.2008	RAVNICA	399611	94686	NOVA GORICA	GRGAR		27.5.2008
45	106548	4.5.2009	RAVNICA	399642	94001	NOVA GORICA	RAVNICA		11.6.2010
46	106549	5.5.2009	RAVNICA	400097	93445	NOVA GORICA	RAVNICA		11.6.2010
47	106550	5.5.2009	RAVNICA	400344	92876	NOVA GORICA	RAVNICA		11.6.2010
48	137821	8.6.2010	RAVNICA	398667	93698	NOVA GORICA	RAVNICA		5.1.2011
49	95670	2.6.2008	ROŽNA DOLINA	397719	88678	NOVA GORICA	STARA GORA		20.6.2008
50	106480	22.4.2009	ROŽNA DOLINA	397619	88701	NOVA GORICA	STARA GORA		11.6.2010
51	106547	23.4.2009	ROŽNA DOLINA	397373	89892	NOVA GORICA	ROŽNA DOLINA		11.6.2010
52	137224	17.4.2010	ROŽNA DOLINA	397560	88711	NOVA GORICA	STARA GORA		11.6.2010
53	0	29.6.2007	SABOTIN 1	391673	97799	BRDA	VRHOVLJE		29.6.2007
54	0	29.6.2007	SABOTIN 2	391653	97843	BRDA	VRHOVLJE		29.6.2007
55	95676	30.5.2008	SANABOR	422536	81847	VIPAVA	SANABOR		20.6.2008
56	106577	5.5.2009	SANABOR	421220	82001	VIPAVA	SANABOR		11.6.2010
57	106552	5.5.2009	SPODNJA BRANICA	409916	78001	NOVA GORICA	SPODNJA BRANICA		11.6.2010
58	138389	23.6.2010	ŠEPULJE	413062	68531	SEŽANA	KRIŽ		5.1.2011
59	107194	14.7.2009	ŠMIHEL	401654	90636	NOVA GORICA	ŠMIHEL		11.6.2010
60	113472	12.6.2009	TEMNICA	398652	78972	MIREN-KOSTANJEVICA	TEMNICA		11.6.2010
61	0	16.5.2008	TEMNICA			MIREN-KOSTANJEVICA	TEMNICA	534, 535, 536, 537, 538	27.5.2008
62	106582	7.5.2009	VELIKE ŽABLJE	411140	80210	AJDOVŠČINA	VELIKE ŽABLJE		11.6.2010
63	107196	29.5.2009	VIPAVA	419201	78181	VIPAVA	VIPAVA		11.6.2010
64	31844	14.7.2009	VITOVLJE	404354	89065	NOVA GORICA	VITOVLJE		11.6.2010
65	106484	12.5.2009	VITOVLJE	404484	88480	NOVA GORICA	VITOVLJE	1021 /3	11.6.2010
66	107193	14.7.2009	VITOVLJE	404321	89019	NOVA GORICA	VITOVLJE		24.7.2009
67	0	14.5.2008	VRHOVLJE PRI KOJSKEM	390428	98648	BRDA	VRHOVLJE		27.5.2008
68	106554	4.5.2009	VRHOVLJE PRI KOŽBANI	386070	101652	BRDA	MIRNIK		11.6.2010
69	106555	4.5.2009	VRHOVLJE PRI KOŽBANI	386604	101912	BRDA	MIRNIK		11.6.2010
70	106570	10.6.2009	VRTOVČE	412705	79203	AJDOVŠČINA	ŠMARJE		11.6.2010
71	106571	10.6.2009	VRTOVČE	412434	79329	AJDOVŠČINA	ŠMARJE		11.6.2010
72	106583	8.5.2009	VRTOVČE	412840	80040	AJDOVŠČINA	ŠMARJE		11.6.2010
73	106563	10.6.2010	VRTOVIN	408329	85687	AJDOVŠČINA	VRTOVIN		24.7.2009
74	106574	4.5.2009	VRTOVIN	408890	86040	AJDOVŠČINA	VRTOVIN		24.7.2009
75	111674	19.9.2009	ZAPOTOK	388960	103317	KANAL	PLAVE		11.6.2010
76	106581	7.5.2009	ZAVINO	410980	79640	AJDOVŠČINA	ŠMARJE		11.6.2010
77	155137	17.6.2011	BRANIK	403674	79816,3	NOVA GORICA	BRANIK		20.7.2012
78	155199	18.5.2011	BRESTJE	391836	97725,1	BRDA	VRHOVLJE		20.7.2012
79	155212	17.5.2011	ČRNIČE	403011	85075,4	AJDOVŠČINA	ČRNIČE		20.7.2012
80	170626	30.5.2012	DOBRAVLJE	413292	70083,9	SEŽANA	UTOVLJE		20.7.2012
81	155307	18.5.2011	GORENJA VAS	393245	105421	KANAL	GORENJA VAS		20.7.2012

82	155192	18.5.2011	GORNJE CEROVO	389109	94539,9	BRDA	CEROVO		20.7.2012
83	155193	18.5.2011	GORNJE CEROVO	389379	93653,6	BRDA	CEROVO		20.7.2012
84	155158	17.5.2011	HRUŠEVLJE	384073	98035,6	BRDA	NEBLO		20.7.2012
85	155196	18.5.2011	HUM	391388	95374,4	BRDA	KOJSKO		20.7.2012
86	155309	18.5.2011	KAMBREŠKO	394872	110107	KANAL	AJBA		20.7.2012
87	155195	18.5.2011	KOJSKO	390023	96173,1	BRDA	KOJSKO		20.7.2012
88	155159	17.5.2011	KOZANA	387422	95100,7	BRDA	KOZANA		20.7.2012
89	155157	17.5.2011	KOZARNO	385801	97609,9	BRDA	BILJANA		20.7.2012
90	155313	18.5.2011	KROMBERK	397911	91632	NOVA GORICA	KROMBERK		20.7.2012
91	155107	22.6.2011	LOGARŠČE	407889	113048	TOLMIN	PONIKVE		20.7.2012
92	155305	18.5.2011	MOČILA	392300	104423	KANAL	ANHOVO		20.7.2012
93	155136	17.6.2011	OŠEVLJEK	400064	81426	RENČE-VOGRSKO	DORNBERK		20.7.2012
94	155197	18.5.2011	PODSABOTIN	391884	96537,4	BRDA	PODSABOTIN		20.7.2012
95	155198	18.5.2011	PODSABOTIN	393271	96189,9	BRDA	PODSABOTIN		20.7.2012
96	155316	18.5.2011	ROŽNA DOLINA	396301	88368,6	NOVA GORICA	STARA GORA		20.7.2012
97	155318	18.5.2011	STARA GORA	399009	88008,5	NOVA GORICA	STARA GORA		20.7.2012
98	155135	17.6.2011	STARA GORA	398086	87954	NOVA GORICA	STARA GORA		20.7.2012
99	155314	18.5.2011	ŠEMPAS	403380	88443,2	NOVA GORICA	ŠEMPAS		20.7.2012
100	155319	18.5.2011	ŠEMPETER PRI GORICI	397520	86507	ŠEMPETER-VRTOJBA	ŠEMPETER		20.7.2012
101	155206	17.5.2011	ŠMARTNO	388679	97084,4	BRDA	ŠMARTNO		20.7.2012
102	155311	18.5.2011	ŠMAVER	393852	94657	NOVA GORICA	ŠMAVER		20.7.2012
103	164853	15.8.2011	TOLMINKE RAVNE	405293	121045	TOLMIN	ŽABČE		20.7.2012
104	155306	18.5.2011	UKANJE	391465	106250	KANAL	UKANJE		20.7.2012
105	155138	17.6.2011	VITOVLJE	405143	87885,4	NOVA GORICA	VITOVLJE		20.7.2012
106	155303	18.5.2011	VOGRSKO	399301	87311	RENČE-VOGRSKO	VOGRSKO		20.7.2012
107	155200	18.5.2011	VRHOVLJE PRI KOJSKEM	390619	98648,7	BRDA	VRHOVLJE		20.7.2012
108	155202	18.5.2011	VRHOVLJE PRI KOJSKEM	389691	98858,1	BRDA	VRHOVLJE		20.7.2012
109	155201	18.5.2011	VRHOVLJE PRI KOJSKEM	390868	98116	BRDA	VRHOVLJE		20.7.2012
110	155210	17.5.2011	VRTOVIN	408771	85605,5	AJDOVŠČINA	VRTOVIN		20.7.2012
111	155209	17.5.2011	ZAVINO	410863	79704,9	AJDOVŠČINA	ŠMARJE		20.7.2012
112	170408	6.6.2012	LOGARŠČE	407959	112984	TOLMIN	PONIKVE		14.11.2012
113	170415	6.6.2012	TOLMINSKI LOM	403195	110397	TOLMIN	LOM		14.11.2012
114	170414	6.6.2012	TOLMINSKI LOM	403242	110114	TOLMIN	LOM		14.11.2012
115	170410	6.6.2012	KANALSKI LOM	404311	109715	TOLMIN	KANALSKI LOM		14.11.2012
116	170328	19.6.2012	AJDOVŠČINA	415567	83378	AJDOVŠČINA	AJDOVŠČINA		14.11.2012
117	178116	1.10.2012	POTOK PRI DORNBERKU	401269	81361,8	NOVA GORICA	DORNBERK		14.11.2012
<b>Združeno žariščno območje Dolenji Novaki</b>									
118	109340	13.5.2009	DOLENJI NOVAKI	426488	111226	CERKNO	DOLENJI NOVAKI		11.6.2010
119	106493	13.5.2009	DOLENJI NOVAKI	425515	112354	CERKNO	DOLENJI NOVAKI	195/ 1	24.7.2009
120	109363	14.5.2009	GORENJI NOVAKI	424842	113758	CERKNO	GORENJI NOVAKI		11.6.2010
121	138394	26.6.2010	GORENJI NOVAKI	426898	112900	CERKNO	GORENJI NOVAKI		5.1.2011
122	138395	26.6.2010	GORENJI NOVAKI	426709	112376	CERKNO	GORENJI NOVAKI		5.1.2011
123	109374	14.5.2009	KOPRIVNIK	427294	103931	ŽIRI	KOPRIVNIK		11.6.2010
124	109368	21.5.2009	PLANINA PRI CERKNEM	424143	108881	CERKNO	PLANINA		11.6.2010
125	109356	19.5.2009	PODLANIŠČE	423195	108814	CERKNO	CERKNO		11.6.2010
<b>Združeno žariščno območje Drežnica</b>									
126	0	27.5.2008	DREŽNICA	392615	124016	KOBARID	DREŽNICA		27.5.2008
127	109555	1.6.2009	DREŽNICA	392767	123774	KOBARID	DREŽNICA		11.6.2010

128	138399	9.6.2010	PLUŽNA	386346	133544	BOVEC	BOVEC		5.1.2011
129	95707	9.6.2008	STARO SELO	387391	123740	KOBARID	STARO SELO		20.6.2008
130	106482	5.5.2009	STARO SELO	387391	123745	KOBARID	STARO SELO		24.7.2009
Združeno žariščno območje Horjul - Ljubljana-Škofja Loka									
131	137734	3.6.2010	DOLENJA VAS PRI POLHOVEM GRADCU	448536	100364	DOBROVA- POLHOV GRADEC	BABNA GORA		5.1.2011
132	137901	8.6.2010	LJUBLJANA	458650	101500	LJUBLJANA	BRDO		5.1.2011
133	137485	27.5.2010	NA LOGU	440156	110100	ŠKOFJA LOKA	VISOKO		11.6.2010
134	137565	31.5.2010	ROVTE	438434	95895	LOGATEC	ROVTE		11.6.2010
135	137510	27.5.2010	SAMOTORICA	444765	99346	HORJUL	VRZDENEK		11.6.2010
136	137478	24.5.2010	ŠENTJOŠT NAD HORJULOM	439624	98717	DOBROVA- POLHOV GRADEC	ŠENTJOŠT		11.6.2010
137	138439	1.7.2010	ŽABNICA	453574	95400	BREZOVICA	BREZOVICA		5.1.2011
138	153047	5.5.2011	BAŠELJ	453670	130330	PREDDVOR	BELA		18.5.2011
139	153025	3.5.2011	BISTRICA	445280	126290	NAKLO	ŽEJE		18.5.2011
140	153040	4.5.2011	BUKOVICA	442380	117210	ŠKOFJA LOKA	BUKOVICA		18.5.2011
141	153044	5.5.2011	CRNGROB	446990	117025	ŠKOFJA LOKA	PEVNO		18.5.2011
142	153045	5.5.2011	DRAGA	450290	111940	ŠKOFJA LOKA	DRAGA		18.5.2011
143	153043	5.5.2011	KRANJ	448090	121830	KRANJ	STRAŽIŠČE		18.5.2011
144	153209	13.5.2011	LJUBLJANA	468432	99241	LJUBLJANA	DOBRUNJE		18.5.2011
145	153020	5.4.2011	LJUBLJANA	460966	101954	LJUBLJANA	SPODNJA ŠIŠKA		18.5.2011
146	153207	13.5.2011	MEDNO	456032	108848	LJUBLJANA	STANEŽIČE		18.5.2011
147	153049	5.5.2011	NJIVICA	442170	125170	KRANJ	NEMILJE		18.5.2011
148	153031	3.5.2011	PODBREZJE	444550	130490	NAKLO	PODBREZJE		18.5.2011
149	153027	3.5.2011	PODBREZJE	443690	129200	NAKLO	PODBREZJE		18.5.2011
150	153036	3.5.2011	POLICA	449110	125260	NAKLO	PIVKA		18.5.2011
151	153046	5.5.2011	PREDDVOR	455100	128880	PREDDVOR	BREG OB KOKRI		18.5.2011
152	153041	4.5.2011	SELCA	438470	120820	ŽELEZNIKI	SELCA		18.5.2011
153	153048	5.5.2011	SREDNJA VAS - GORIČE	450890	130400	KRANJ	SREDNJA VAS		18.5.2011
154	153042	4.5.2011	VELESOVO	458170	125140	CERKLJE NA GORENJSKEM	VELESOVO		18.5.2011
155	153032	3.5.2011	ZGORNJE VETRNO	447160	132520	TRŽIČ	SENIČNO		18.5.2011
156	153038	4.5.2011	ZGORNJI BRNIK	459500	120780	CERKLJE NA GORENJSKEM	ZGORNJI BRNIK		18.5.2011
157	153295	18.5.2011	KAMNICA	475754	106223	DOL PRI LJUBLJANI	PETELINJE		18.7.2011
158	153979	13.6.2011	KRIŽ	466988	117901	KOMENDA	KRIŽ		18.7.2011
159	154446	29.6.2011	LJUBNO	443604	130742	RADOVLJICA	LJUBNO		18.7.2011
160	154447	29.6.2011	LJUBNO	443050	130788	RADOVLJICA	LJUBNO		18.7.2011
161	154448	29.6.2011	SLATNA	440491	135959	RADOVLJICA	SREDNJA VAS		18.7.2011
162	154449	29.6.2011	RODINE	437408	138321	ŽIROVNICA	DOSLOVČE		18.7.2011
163	154450	29.6.2011	ZASIP	431644	139669	BLEK	ZASIP		18.7.2011
164	154451	30.6.2011	BEGUNJE NA GORENJSKEM	439554	136717	RADOVLJICA	BEGUNJE		18.7.2011
165	154616	30.6.2011	TOMIŠELJ	460166	91016	IG	TOMIŠELJ		18.7.2011
166	154617	30.6.2011	SELO NAD POLHOVIM GRADCEM	445845	105550	DOBROVA- POLHOV GRADEC	SELO NAD POLHOVIM GRADCEM		18.7.2011
167	154618	30.6.2011	BRIŠE PRI POLHOVEM GRADCU	447232	100065	DOBROVA- POLHOV GRADEC	SETNIK		18.7.2011
168	154619	30.6.2011	BRIŠE PRI POLHOVEM GRADCU	446771	100460	DOBROVA- POLHOV GRADEC	SETNIK		18.7.2011
169	169696	28.5.2012	DRAGA	450290	111940	ŠKOFJA LOKA	DRAGA		20.7.2012



170	165244	8.8.2011	DRAŽEVNIK	454960	100123	DOBROVA-POLHOV GRADEC	PODSMREKA		20.7.2012
171	169664	19.5.2012	GABRJE PRI JANČAH	477608	100652	LJUBLJANA	VOLAVLJE		20.7.2012
172	169663	18.5.2012	KAMNIK	471520	119163	KAMNIK	KAMNIK		20.7.2012
173	155025	15.7.2011	KOROŠKA BELA	430909	143224	JESENICE	KOROŠKA BELA		20.7.2012
174	165247	12.6.2011	LJUBLJANA	460684	102170	LJUBLJANA	SPODNJA ŠIŠKA		20.7.2012
175	165250	15.6.2011	LJUBLJANA	459690	101785	LJUBLJANA	BRDO		20.7.2012
176	169697	9.5.2012	PODBREZJE	444550	130400	NAKLO	PODBREZJE		20.7.2012
177	169695	28.5.2012	SELCA	438350	120370	ŽELEZNIKI	SELCA		20.7.2012
178	155026	13.7.2011	SETNIK	444804	101049	DOBROVA-POLHOV GRADEC	SETNIK		20.7.2012
179	169694	28.5.2012	VELESOVO	458170	125140	CERKLJE NA GORENJSKEM	VELESOVO		20.7.2012
180	155027	13.7.2011	VINJE PRI MORAVČAH	479737	113470	MORAVČE	NEGASTRN		20.7.2012
181	171937	6.8.2012	LOKA PRI MENGŠU	465140	111830	MENGEŠ	LOKA		14.11.2012
182	171936	6.8.2012	TRZIN	465225	108125	TRZIN	TRZIN		14.11.2012
<b>Združeno žariščno območje Rogatec</b>									
183	153090	6.5.2011	DOBOVEC PRI ROGATCU	557032	120249	ROGATEC	DOBOVEC		18.5.2011
184	153095	6.5.2011	DOBOVEC PRI ROGATCU	557934	120463	ROGATEC	DOBOVEC		18.5.2011
185	153089	6.5.2011	DOBOVEC PRI ROGATCU	556843	120274	ROGATEC	DOBOVEC		18.5.2011
186	153094	6.5.2011	LOG	558142	121123	ROGATEC	TRLIČNO		18.5.2011
187	153098	6.5.2011	LOG	559006	122457	ROGATEC	TRLIČNO		18.5.2011
188	153097	6.5.2011	LOG	558363	122160	ROGATEC	TRLIČNO		18.5.2011
189	153096	6.5.2011	LOG	557944	121476	ROGATEC	TRLIČNO		18.5.2011
190	153101	6.5.2011	RJAVICA	551475	120480	ROGAŠKA SLATINA	RJAVICA		18.5.2011
191	153086	6.5.2011	ROGATEC	556451	120718	ROGATEC	ROGATEC		18.5.2011
192	153084	6.5.2011	ROGATEC	556735	120917	ROGATEC	ROGATEC		18.5.2011
193	153087	6.5.2011	ROGATEC	557240	120908	ROGATEC	ROGATEC		18.5.2011
194	153088	6.5.2011	ROGATEC	557126	120743	ROGATEC	ROGATEC		18.5.2011
195	153102	6.5.2011	ROGATEC	554678	120776	ROGATEC	ROGATEC		18.5.2011
196	153104	6.5.2011	ROGATEC	555280	120885	ROGATEC	ROGATEC		18.5.2011
197	153106	6.5.2011	ROGATEC	555699	120794	ROGATEC	ROGATEC		18.5.2011
198	153083	6.5.2011	ROGATEC	557165	121098	ROGATEC	ROGATEC		18.5.2011
199	153100	6.5.2011	ROGATEC	555205	120529	ROGATEC	ROGATEC		18.5.2011
200	153082	6.5.2011	ROGATEC	556715	120620	ROGATEC	ROGATEC		18.5.2011
201	153099	6.5.2011	SV. JURIJ	556901	122964	ROGATEC	DONAČKA GORA		18.5.2011
202	153105	6.5.2011	ŽAHENBERC	555428	121275	ROGATEC	TRŠKA GORCA		18.5.2011
203	153108	6.5.2011	ŽAHENBERC	555928	121376	ROGATEC	TRŠKA GORCA		18.5.2011
204	153093	6.5.2011	ŽAHENBERC	557581	121877	ROGATEC	TRŠKA GORCA		18.5.2011
205	153092	6.5.2011	ŽAHENBERC	557343	121719	ROGATEC	TRŠKA GORCA		18.5.2011
206	153091	6.5.2011	ŽAHENBERC	557371	121422	ROGATEC	TRŠKA GORCA		18.5.2011
207	154881	16.6.2011	DOLGA GORA	538957	125567	ŠENTJUR	DOLGA GORA		20.7.2012
208	169692	23.5.2012	ZGORNJE POLJČANE	545565	128187	POLJČANE	POLJČANE		20.7.2012
<b>Združeno žariščno območje Kostanjevica na Krki - Podgorje pri Pišecah</b>									
209	153288	17.5.2011	GORENJA PIROŠICA	542828	80803	BREŽICE	BUŠEČA VAS		18.7.2011
210	153289	17.5.2011	JABLANCE	535302	78160	KOSTANJEVICA NA KRKI	OŠTRC		18.7.2011
211	153290	17.5.2011	JABLANCE	535007	78194	KOSTANJEVICA NA KRKI	OŠTRC		18.7.2011
212	153389	23.5.2011	CERINA	547897	81943	BREŽICE	CERINA		18.7.2011

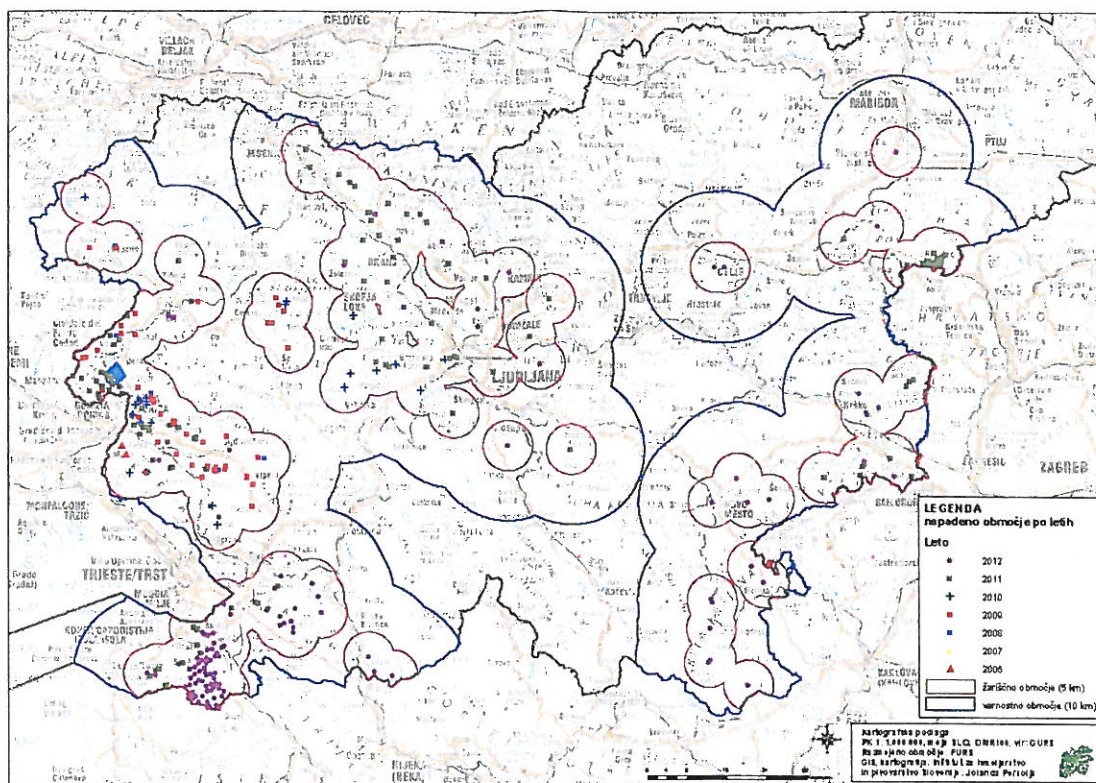


213	153343	24.5.2011	PODGORJE PRI PIŠECAH	551285	96374	BREŽICE	PODGORJE		18.7.2011
214	153344	24.5.2011	PODGORJE PRI PIŠECAH	551779	97242	BREŽICE	PODGORJE		18.7.2011
215	153386	23.5.2011	PODGORJE PRI PIŠECAH	551790	97228	BREŽICE	PODGORJE		18.7.2011
216	153387	23.5.2011	PODGORJE PRI PIŠECAH	551795	97227	BREŽICE	PODGORJE		18.7.2011
217	153388	23.5.2011	BIZELJSKO	552695	97773	BREŽICE	BIZELJSKO		18.7.2011
218	153769	23.5.2011	PODGORJE PRI PIŠECAH	551299	96512	BREŽICE	PODGORJE		18.7.2011
219	170012	6.6.2012	DOLENJA VAS PRI KRŠKEM	543431	90742	KRŠKO	DOLENJA VAS		20.7.2012
220	170847	17.5.2012	GORENJA PIROŠICA	542698	81359,6	BREŽICE	BUŠEČA VAS		20.7.2012
221	170848	17.5.2012	PONIKVE	548633	78477,1	BREŽICE	KORITNO		20.7.2012
222	153241	17.5.2011	RAJEC	552267	78384	BREŽICE	NOVA VAS		20.7.2012
223	171181	18.6.2012	RAVNE PRI ZDOLAH	541853	94961	KRŠKO	KOSTANJEK		20.7.2012
224	154575	1.7.2011	STOJANSKI VRH	542253	80359	BREŽICE	STOJANSKI VRH		20.7.2012
225	154576	30.6.2011	VINJI VRH	541883	78717	BREŽICE	STOJANSKI VRH		20.7.2012
226	170845	15.5.2012	VOLČJE	545719	92085	BREŽICE	VOLČJE		20.7.2012
227	170846	15.5.2012	ZDOLE	543109	91086	KRŠKO	PLETERJE		20.7.2012
Združeno žariščno območje Kozina - Plavje									
228	154135	9.6.2011	SLOPE	421313	53064	HRPELJE-KOZINA	BREZOVICA		18.7.2011
229	154139	6.9.2011	RODIK	420769	53185	HRPELJE-KOZINA	RODIK		18.7.2011
230	154145	9.6.2011	BARKA	425279	56455	DIVAČA	BARKA		18.7.2011
231	153517	16.5.2011	PLAVJE	408206	48177	KOPER	PLAVJE		18.7.2011
232	170678	30.5.2012	ABITANTI	408222	34119,8	KOPER	GRADIN		20.7.2012
233	170679	30.5.2012	ABITANTI	409115	33374,6	KOPER	GRADIN		20.7.2012
234	170680	30.5.2012	ABITANTI	410054	34515,4	KOPER	GRADIN		20.7.2012
235	170681	30.5.2012	ABITANTI	408687	34639	KOPER	GRADIN		20.7.2012
236	170653	30.5.2012	BABIČI	405258	40916,7	KOPER	MAREZIGE		20.7.2012
237	170720	30.5.2012	BEZOVICA	413275	42485,6	KOPER	LOKA		20.7.2012
238	170665	30.5.2012	BOČAJI	409460	39480,1	KOPER	TRUŠKE		20.7.2012
239	170646	30.5.2012	BREZOVICA	423028	51664,5	HRPELJE-KOZINA	BREZOVICA		20.7.2012
240	170645	30.5.2012	BREZOVICA	423348	52021,2	HRPELJE-KOZINA	BREZOVICA		20.7.2012
241	170684	30.5.2012	BREZOVICA PRI GRADINU	411837	35672,9	KOPER	GRADIN		20.7.2012
242	170682	30.5.2012	BREZOVICA PRI GRADINU	410908	35662,8	KOPER	GRADIN		20.7.2012
243	170651	30.5.2012	BRIČ	402393	36667,7	KOPER	KOŠTABONA		20.7.2012
244	155279	9.5.2011	BRIČ	402857	36809	KOPER	KOŠTABONA		20.7.2012
245	170705	30.5.2012	BUTARI	412426	38236,3	KOPER	MOVRAŽ		20.7.2012
246	170726	30.5.2012	ČRNI KAL	412301	45016,5	KOPER	ČRNI KAL		20.7.2012
247	170655	30.5.2012	DEKANI	408713	44632,6	KOPER	DEKANI		20.7.2012
248	155280	9.5.2011	DEKANI	408997	44798	KOPER	DEKANI		20.7.2012
249	170633	30.5.2012	DOLNJE VREME	425953	58412,1	DIVAČA	VREMSKI BRITOF		20.7.2012
250	170727	30.5.2012	GABROVICA PRI ČRNEM KALU	412099	47059,2	KOPER	GABROVICA		20.7.2012
251	170728	30.5.2012	GABROVICA PRI ČRNEM KALU	411219	46723,3	KOPER	GABROVICA		20.7.2012
252	170709	30.5.2012	GALANTIČI	412508	39150,6	KOPER	KUBED		20.7.2012
253	170694	30.5.2012	KARLI	413934	34495,5	KOPER	SOČERGA		20.7.2012
254	170639	30.5.2012	KOVČICE	428158	47266,6	HRPELJE-KOZINA	KOVČICE		20.7.2012
255	170640	30.5.2012	KOVČICE	428196	48354,9	HRPELJE-KOZINA	KOVČICE		20.7.2012
256	170638	30.5.2012	KOZJANE	428564	51981,8	DIVAČA	KOZJANE		20.7.2012
257	170669	30.5.2012	KOZLOVIČI	408491	38986,5	KOPER	TRUŠKE		20.7.2012
258	170714	30.5.2012	KUBED	410847	42111,1	KOPER	KUBED		20.7.2012
259	170712	30.5.2012	KUBED	412582	42514,5	KOPER	KUBED		20.7.2012
260	170716	30.5.2012	KUBED	411012	43638	KOPER	KUBED		20.7.2012
261	170718	30.5.2012	KUBED	412931	43134,4	KOPER	KUBED		20.7.2012

262	170713	30.5.2012	KUBED	411604	41757,4	KOPER	KUBED		20.7.2012
263	170722	30.5.2012	LOKA	411963	43968,4	KOPER	LOKA		20.7.2012
264	170724	30.5.2012	LOKA	413900	44266	KOPER	LOKA		20.7.2012
265	170725	30.5.2012	LOKA	414459	44474,5	KOPER	LOKA		20.7.2012
266	170658	30.5.2012	LOPAR	409287	41080,3	KOPER	TRUŠKE		20.7.2012
267	170657	30.5.2012	LOPAR	409056	42040,8	KOPER	TRUŠKE		20.7.2012
268	155285	12.5.2011	MAREZIGE	406061	41056	KOPER	MAREZIGE		20.7.2012
269	170647	30.5.2012	MIHELE	414317	52782,5	HRPELJE-KOZINA	DRAGA		20.7.2012
270	170677	30.5.2012	MOČUNIGI	407529	34551,1	KOPER	TOPOLOVEC		20.7.2012
271	154144	9.6.2011	NASIREC	415998	52129	HRPELJE-KOZINA	DRAGA		20.7.2012
272	155277	9.5.2011	NOVA VAS NAD DRAGONJO	399537	38635	PIRAN	NOVA VAS		20.7.2012
273	170648	30.5.2012	OCIZLA	415756	50821,3	HRPELJE-KOZINA	OCIZLA		20.7.2012
274	170644	30.5.2012	ODOLINA	425617	50471,4	HRPELJE-KOZINA	BREZOVICA		20.7.2012
275	170641	30.5.2012	OREHEK PRI MATERIJI	427765	49380,8	HRPELJE-KOZINA	KOVČICE		20.7.2012
276	170730	30.5.2012	OSP	409911	47353,7	KOPER	OSP		20.7.2012
277	170729	30.5.2012	OSP	410490	46976,9	KOPER	OSP		20.7.2012
278	170151	31.5.2012	OSTROŽNO BRDO	433161	54467,8	ILIRSKA BISTRICA	OSTROŽNO BRDO		20.7.2012
279	170649	30.5.2012	PADNA	398977	39192,7	PIRAN	NOVA VAS		20.7.2012
280	170697	30.5.2012	PISARI	414360	35497,9	KOPER	SOČERGA		20.7.2012
281	170708	30.5.2012	POLETIČI	411583	38966,9	KOPER	KUBED		20.7.2012
282	170663	30.5.2012	POPETRE	410722	38715,2	KOPER	TRUŠKE		20.7.2012
283	170622	30.5.2012	POPETRE	410513	39198	KOPER	TRUŠKE		20.7.2012
284	170661	30.5.2012	POPETRE	410353	40089,9	KOPER	TRUŠKE		20.7.2012
285	155273	10.5.2011	POPETRE	410353	40089,9	KOPER	TRUŠKE		20.7.2012
286	170685	30.5.2012	PREGARA	412347	34098,6	KOPER	PREGARA		20.7.2012
287	170687	30.5.2012	PREGARA	411031	33406,6	KOPER	PREGARA		20.7.2012
288	170690	30.5.2012	PREGARA	412699	32742,9	KOPER	PREGARA		20.7.2012
289	170692	30.5.2012	PREGARA	413280	32605,2	KOPER	PREGARA		20.7.2012
290	170689	30.5.2012	PREGARA	411449	32518,2	KOPER	PREGARA		20.7.2012
291	170149	31.5.2012	PRELOŽE	433737	51173,8	ILIRSKA BISTRICA	PRELOŽE		20.7.2012
292	170652	30.5.2012	PUČE	400412	38761,3	KOPER	KOŠTABONA		20.7.2012
293	170683	30.5.2012	SIRČI	410755	36563,5	KOPER	GRADIN		20.7.2012
294	170643	30.5.2012	SLIVJE	425716	48676,3	HRPELJE-KOZINA	SLIVJE		20.7.2012
295	170642	30.5.2012	SLIVJE	426447	49037,3	HRPELJE-KOZINA	SLIVJE		20.7.2012
296	170698	30.5.2012	SOČERGA	413298	36105,7	KOPER	SOČERGA		20.7.2012
297	170429	21.6.2012	STARA SUŠICA	431929	56939	PIVKA	STARA SUŠICA		20.7.2012
298	170656	30.5.2012	SV. ANTON	409818	43059,7	KOPER	SVETI ANTON		20.7.2012
299	155282	9.5.2011	SV. ANTON	409509	43081	KOPER	SVETI ANTON		20.7.2012
300	170650	30.5.2012	ŠMARJE	400397	39616,2	KOPER	ŠMARJE		20.7.2012
301	155268	9.5.2011	ŠMARJE	401165	39853	KOPER	ŠMARJE		20.7.2012
302	155266	9.5.2011	ŠMARJE	401080	39989	KOPER	ŠMARJE		20.7.2012
303	170654	30.5.2012	TINJAN	408884	47651,5	KOPER	TINJAN		20.7.2012
304	155289	20.5.2011	TINJAN	409000	47950	KOPER	TINJAN		20.7.2012
305	170675	30.5.2012	TOPOLOVEC	406485	36369,7	KOPER	TOPOLOVEC		20.7.2012
306	170676	30.5.2012	TOPOLOVEC	407917	35381,1	KOPER	TOPOLOVEC		20.7.2012
307	170673	30.5.2012	TOPOLOVEC	407461	36706,8	KOPER	TOPOLOVEC		20.7.2012
308	170672	30.5.2012	TOPOLOVEC	408659	37070,4	KOPER	TOPOLOVEC		20.7.2012
309	170707	30.5.2012	TREBEŠE	410047	37508,6	KOPER	MOVRAŽ		20.7.2012
310	170706	30.5.2012	TREBEŠE	411765	36874,9	KOPER	MOVRAŽ		20.7.2012
311	170664	30.5.2012	TRSEK	409231	37839,7	KOPER	TRUŠKE		20.7.2012
312	170671	30.5.2012	TRUŠKE	407573	38053,3	KOPER	TRUŠKE		20.7.2012
313	170666	30.5.2012	TRUŠKE	408310	40305	KOPER	TRUŠKE		20.7.2012
314	155315	10.5.2011	TRUŠKE	407429	39842,5	KOPER	TRUŠKE		20.7.2012
315	170668	30.5.2012	TRUŠKE	407429	39842,5	KOPER	TRUŠKE		20.7.2012

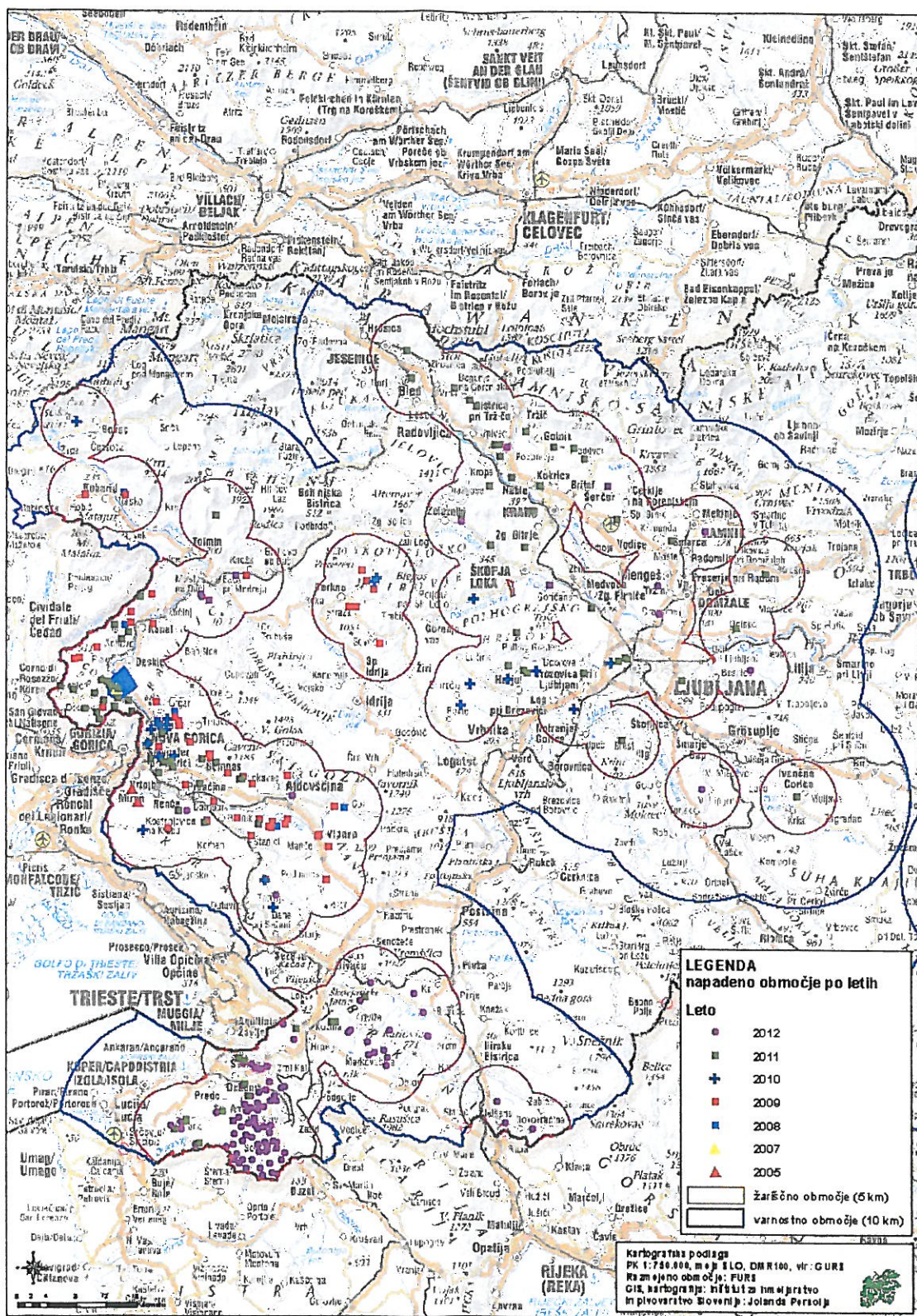
316	170700	30.5.2012	TULJAKI	412104	36389,9	KOPER	SOČERGA		20.7.2012
317	170704	30.5.2012	TULJAKI	413366	36918,3	KOPER	SOČERGA		20.7.2012
318	170701	30.5.2012	TULJAKI	412810	37084,1	KOPER	SOČERGA		20.7.2012
319	170660	30.5.2012	ZABAVLJE	410769	41224,1	KOPER	TRUŠKE		20.7.2012
320	170659	30.5.2012	ZABAVLJE	409840	41627	KOPER	TRUŠKE		20.7.2012
321	170634	30.5.2012	ZAVRHEK	424641	55999,9	DIVAČA	ŠKOFLJE		20.7.2012
<b>Žariščno območje Potok pri Muljavi</b>									
322	153980	25.5.2011	POTOK PRI MULJAVI	483831	83683	IVANČNA GORICA	VRHE		18.7.2011
<b>Združeno žariščno območje Črnomelj</b>									
323	169971	6.6.2012	JELŠEVNIK	512252	48206,4	ČRNOMELJ	MAVRLEN		20.7.2012
324	170042	8.6.2012	PERUDINA	519776	36932	ČRNOMELJ	HRAST PRI VINICI		20.7.2012
325	169683	23.5.2012	RUČETNA VAS	512505	53352,8	ČRNOMELJ	PETROVA VAS		20.7.2012
326	169684	23.5.2012	SEMIČ	512394	53998,8	SEMIČ	KOT		20.7.2012
327	169705	28.5.2012	TANČA GORA	512235	41894	ČRNOMELJ	TANČA GORA		20.7.2012
328	169704	28.5.2012	TANČA GORA	511817	41513	ČRNOMELJ	TANČA GORA		20.7.2012
<b>Združeno žariščno območje Jelšane</b>									
329	170635	30.5.2012	DOLNJI ZEMON	443108	42421,7	ILIRSKA BISTRICA	DOLNJI ZEMON		20.7.2012
330	170636	30.5.2012	JELŠANE	444300	39584,9	ILIRSKA BISTRICA	JELŠANE		20.7.2012
331	170637	30.5.2012	SUŠAK	447959	38773,9	ILIRSKA BISTRICA	SUŠAK		20.7.2012
<b>Žariščno območje Medvedica</b>									
332	169604	11.5.2012	MEDVEDICA	471020	84534	GROSUPLJE	VELIKE LIPLJENE		20.7.2012
<b>Združeno žariščno območje Migojnice</b>									
333	170517	20.6.2012	KASAZE	515083	120130	ŽALEC	KASAZE		20.7.2012
334	170519	20.6.2012	KASAZE	515117	120012	ŽALEC	KASAZE		20.7.2012
335	170506	5.6.2012	MIGOJNICE	513184	120092	ŽALEC	ZABUKOVICA		20.7.2012
<b>Združeno žariščno območje Otočec</b>									
336	169600	15.5.2012	HRASTJE	524015	73859,6	ŠENTJERNEJ	GORENJA OREHOVICA		20.7.2012
337	169601	15.5.2012	OTOČEC	517584	78074,9	NOVO MESTO	ŠENTPETER		20.7.2012
338	169836	30.5.2012	VELIKE BRUSNICE	519688	73295,2	NOVO MESTO	BRUSNICE		20.7.2012
339	169972	7.6.2012	NOVO MESTO	512577	73353	NOVO MESTO	ŠMIHEL PRI NOVEM MESTU		14.11.2012
<b>Žariščno območje Sele pri Polskavi</b>									
340	169693	23.5.2012	SELE PRI POLSKAVI	549206	143012	SLOVENSKA BISTRICA	ZGORNJA POLSKAVA		20.7.2012
<b>Združeno žariščno območje Trnovec</b>									
341	169612	17.5.2012	HRAST PRI JUGORJU	520516	60602,1	METLIKA	HRAST PRI JUGORJU		20.7.2012
342	169613	17.5.2012	TRNOVEC	522970	57342	METLIKA	LOKVICA		20.7.2012

Priloga 2: Grafični prikaz razmejenih območij kostanjeve šiškarice.



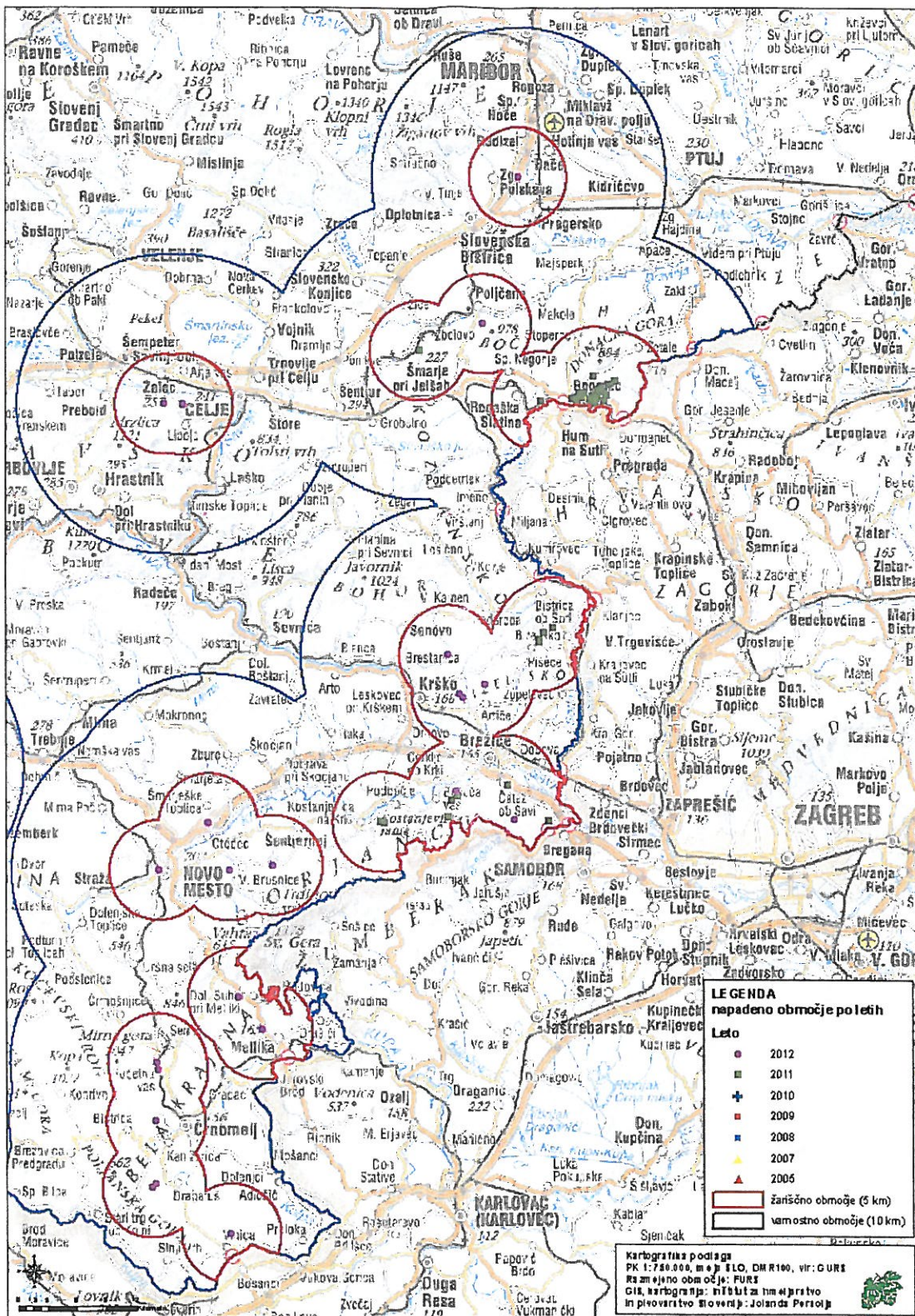
Karta 1.1.i: Grafični prikaz razmejenih območij kostanjeve šiškarice dne 14.11.2012: napadeno območje, na katerem je bila potrjena navzočnost kostanjeve šiškarice glede na leto najdbe, žariščno območje okoli napadenega območja, široko 5 km ter varnostno območje okoli žariščnega območja, široko 10 km.





Karta 1.2.i: Razmejena območja kostenjeve šiškarice na zahodnem delu RS na dan 14.11.2012 s prikazom žarišnega in varnostnega območja okoli napadnega območja v letih 2005-2012.





Karta 1.3.c: Razmejena območja kostanjeve šiškarice na vzhodnem delu RS na dan 14.11.2012 s prikazom žariščnega in varnostnega območja okoli napadenega območja.